

# TALLER: TECNOLOGIAS “OPEN SOURCE” DEL MIT PARA APOYAR LA ADAPTACION AL CAMBIO CLIMATICO (CC)



6/20/2018

**Juliana Almeida**

Inter-American Development Bank  
Climate Change and Sustainable Development Sector  
Climate Change Division



# Estructura del Taller

- 1. Panorama del impacto del cambio climático en la agricultura y ganadería en LAC**
- 2. Tecnologías de apoyo a la adaptación del sector: teoría y aplicación práctica**
  - Agricultura en ambiente controlado**
  - Agricultura por goteo de bajo consumo de energía**

**¿POR QUÉ ES  
IMPORTANTE PARA  
EL GRUPO BID  
INCORPORAR  
ELEMENTOS DE  
CAMBIO CLIMÁTICO  
EN SUS  
OPERACIONES?**

# Qué está pasando a nuestro alrededor?

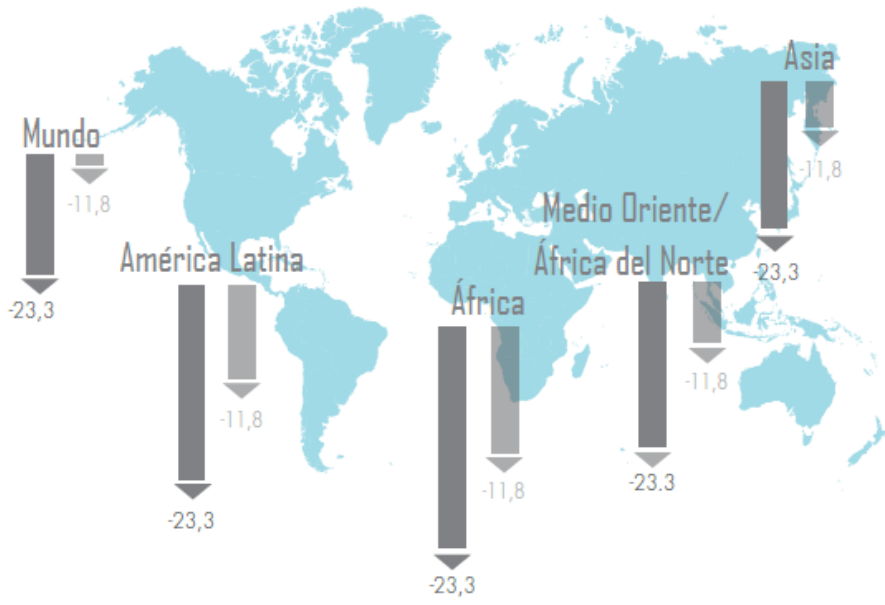


- Se estima que para 2050 la población de LAC debe incrementar ~ 38% con relación a la población del año 2005.
- La producción agropecuaria debería mostrar un incremento del 50-60% para responder al aumento en la demanda de alimentos (FAO, 2017).
- En LAC la producción de cultivos se incrementó a una tasa del 2.6% anual entre 1967 y el 2007, pero si se sigue con las prácticas actuales, se estima que éste será de apenas el 1.8% entre el 2007 y el 2050 (Bruinsma, 2011/ FAO, 2017).



# Cambio en la productividad agrícola como resultado del cambio climático

(En porcentajes de cambio del rendimiento por hectárea)

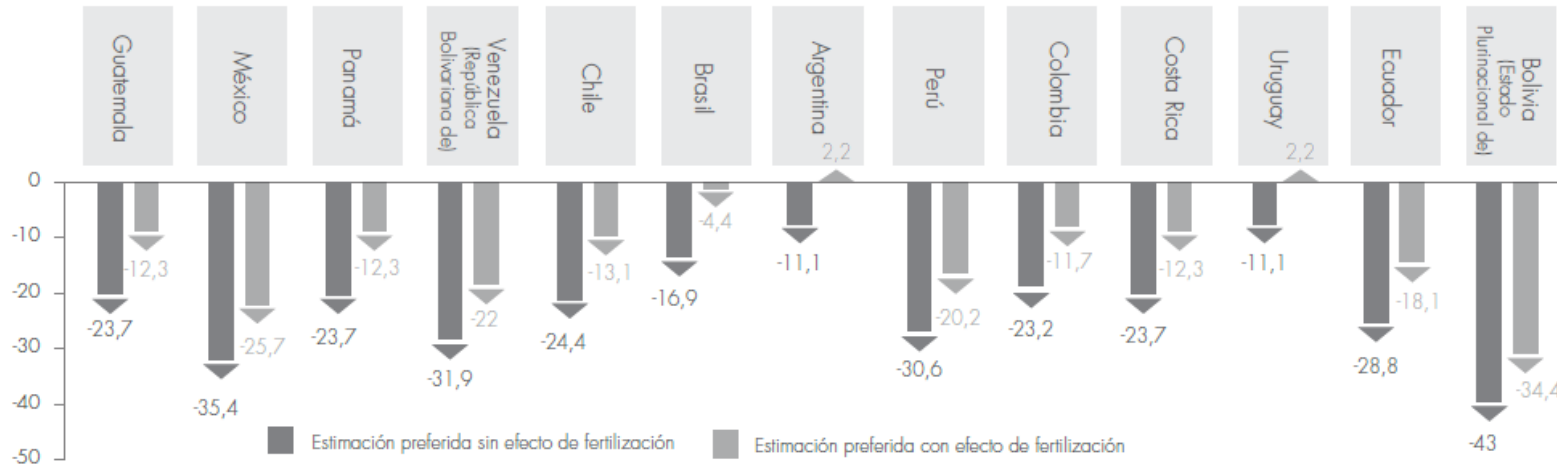


- Agricultura es el sector de la economía mas impactado por CC
- Se estima que serian necesarias inversiones de aproximadamente 0.02% PIB por año para adaptar al sector a los impactos del CC

Indicadores seleccionados del sector agrícola en América Latina



Cambio de la productividad de la agricultura como resultado del cambio climático (En porcentajes de cambio del rendimiento por hectárea)

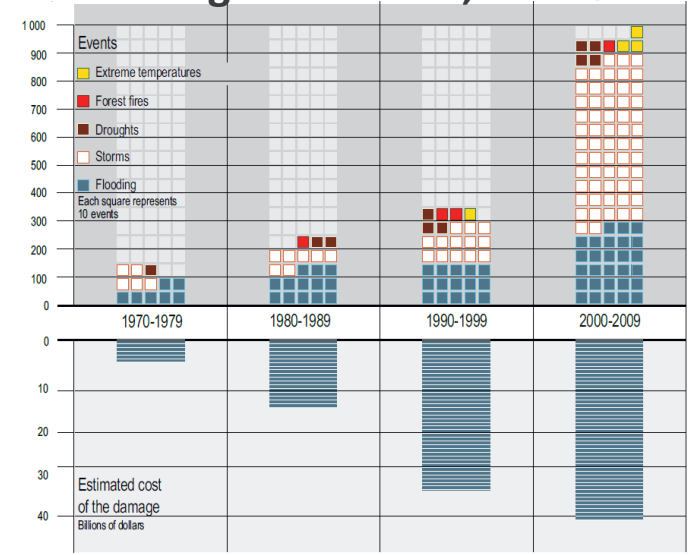


# CC: Impacto creciente en los recursos hidricos

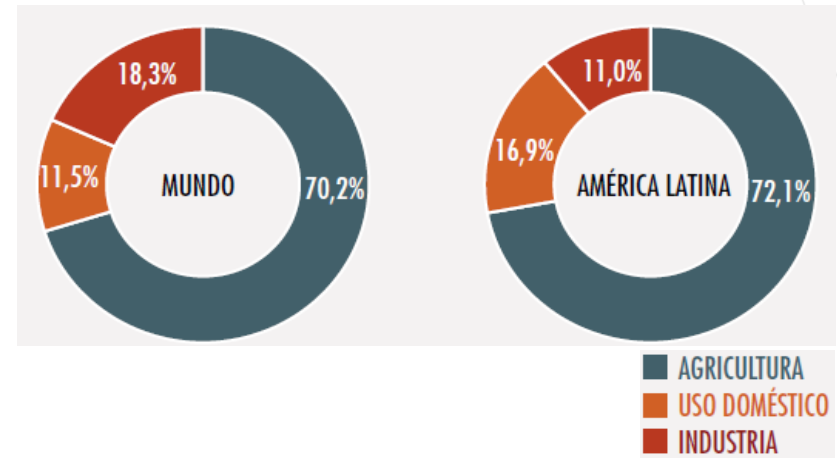
Alteración de las precipitaciones y temperatura con aumentado la frecuencia e intensidad de los desastres naturales

(la frecuencia de inundaciones y sequías en LAC ha aumentado 20 veces en los últimos 60 años)

Frecuencia de los fenomenos meteorologicos en LAC , 1970-2009



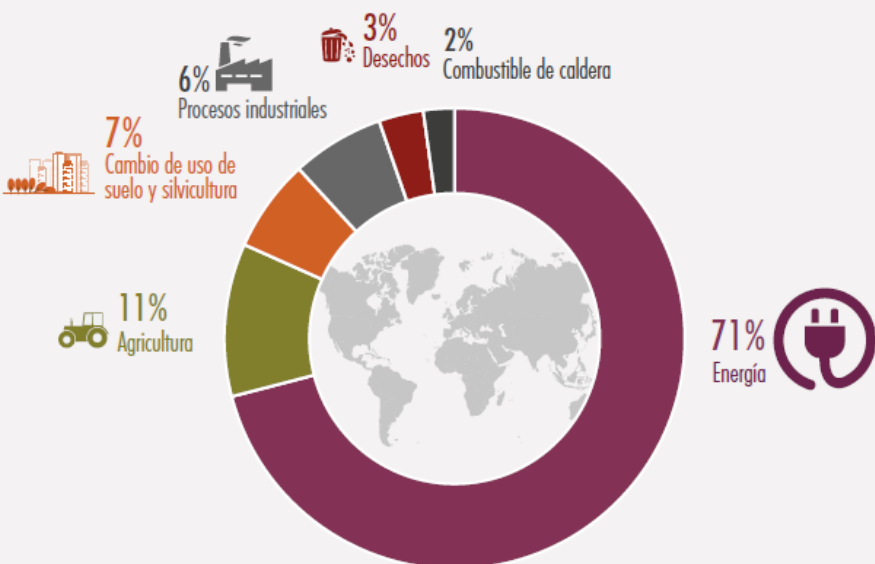
Distribución del uso de agua por sector, 2014 (en porcentajes)



# Agricultura también es una importante fuente de emisiones

Mundo y América Latina y el Caribe: estructura de las fuentes de emisiones de GEI, 2014  
(en porcentajes)

## MUNDO



## AMÉRICA LATINA Y EL CARIBE



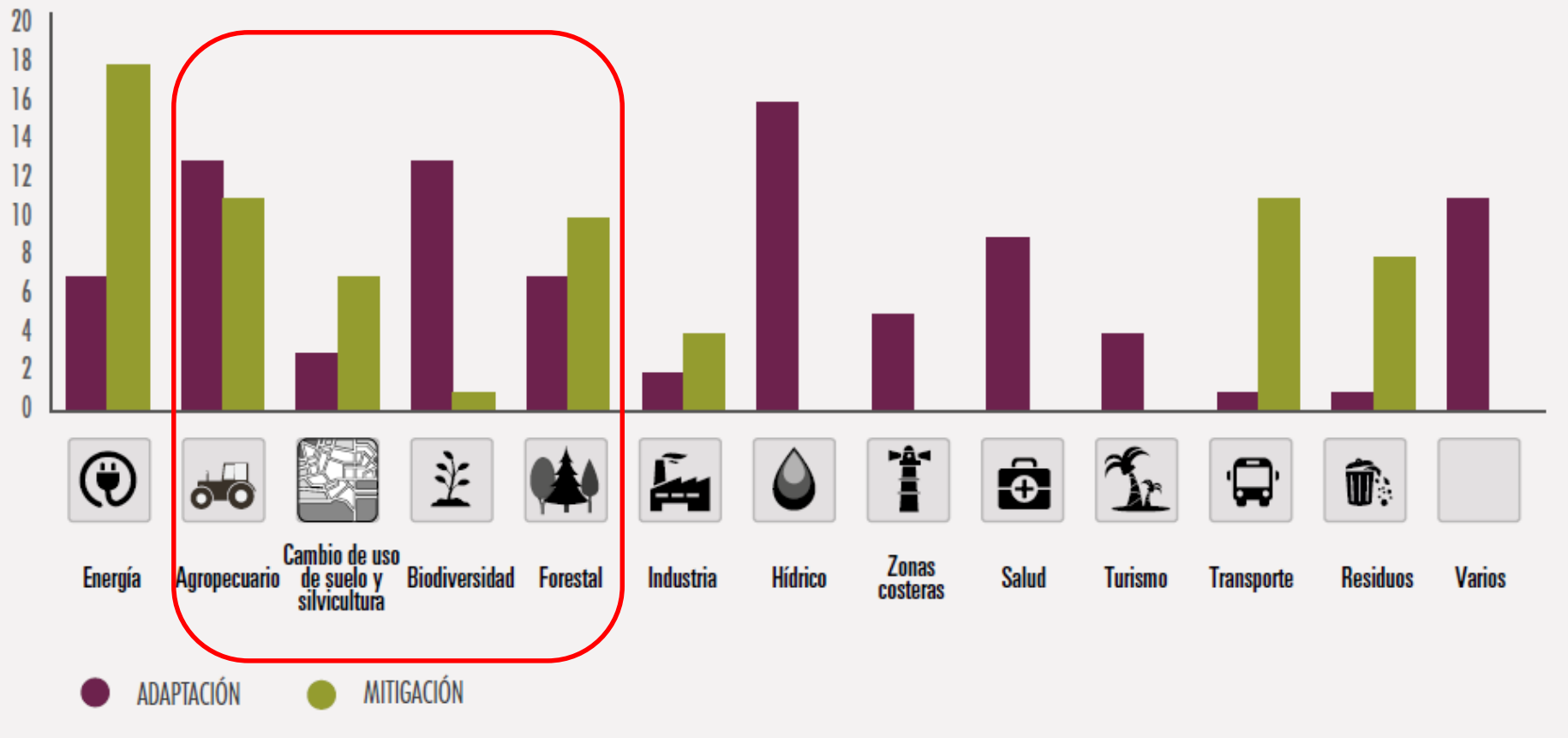
**Lo que dicen las  
Contribuciones  
Nacionales  
Determinadas (CND)  
y los planes  
nacionales de CC**



# Es vital que la región incorpore en sus estrategias de desarrollo sostenible procesos eficientes de adaptación al CC

Sectores prioritarios en mitigación y adaptación en LAC, 2016

*(número de países que mencionan el sector dentro de sus comunicaciones y planes nacionales sobre cambio climático, a junio de 2016)*





# Mensajes clave

- Alcanzar las metas que cada país manifiesta en su CND requiere de **cambios importantes en la política pública, en materia económica, fiscal, ambiental, regulatoria, tecnológica, de inversión e institucional,**
- Trazar **rutas claras de implementación de las CND** será vital y el sector agrícola es uno de los más estratégicos en esta caminata,
- La adaptación de la agricultura no es un factor importante, sino que esencial para que contrarrestar los impactos climáticos. En cualquier caso, solo nos queda un camino: **promover un desarrollo sostenible basado en una economía resiliente y baja en carbono,**
- La **innovación tecnología juegan un rol central** en este escenario y el acceso a la misma debe ser ampliado para los agricultores de mediana y baja renta.

# EL COMPROMISO DE APOYO DE LOS MDBs



# Las metas de los MDBs para aumentar el financiamiento climaticoe



**AfDB:**  
40% of investments by 2020



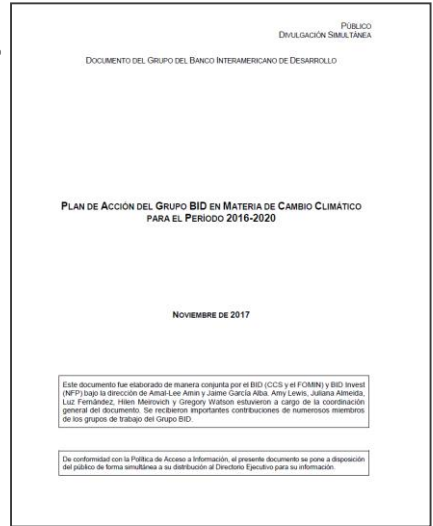
**IDB:**  
30% of the total approvals by 2020



Asian Development Bank

**ADB:**  
30% portfolio to US\$6 billion by 2020

GN-2848-4



European Bank for Reconstruction and Development

**EBRD:**  
40% total annual investments in Green Financing by 2020



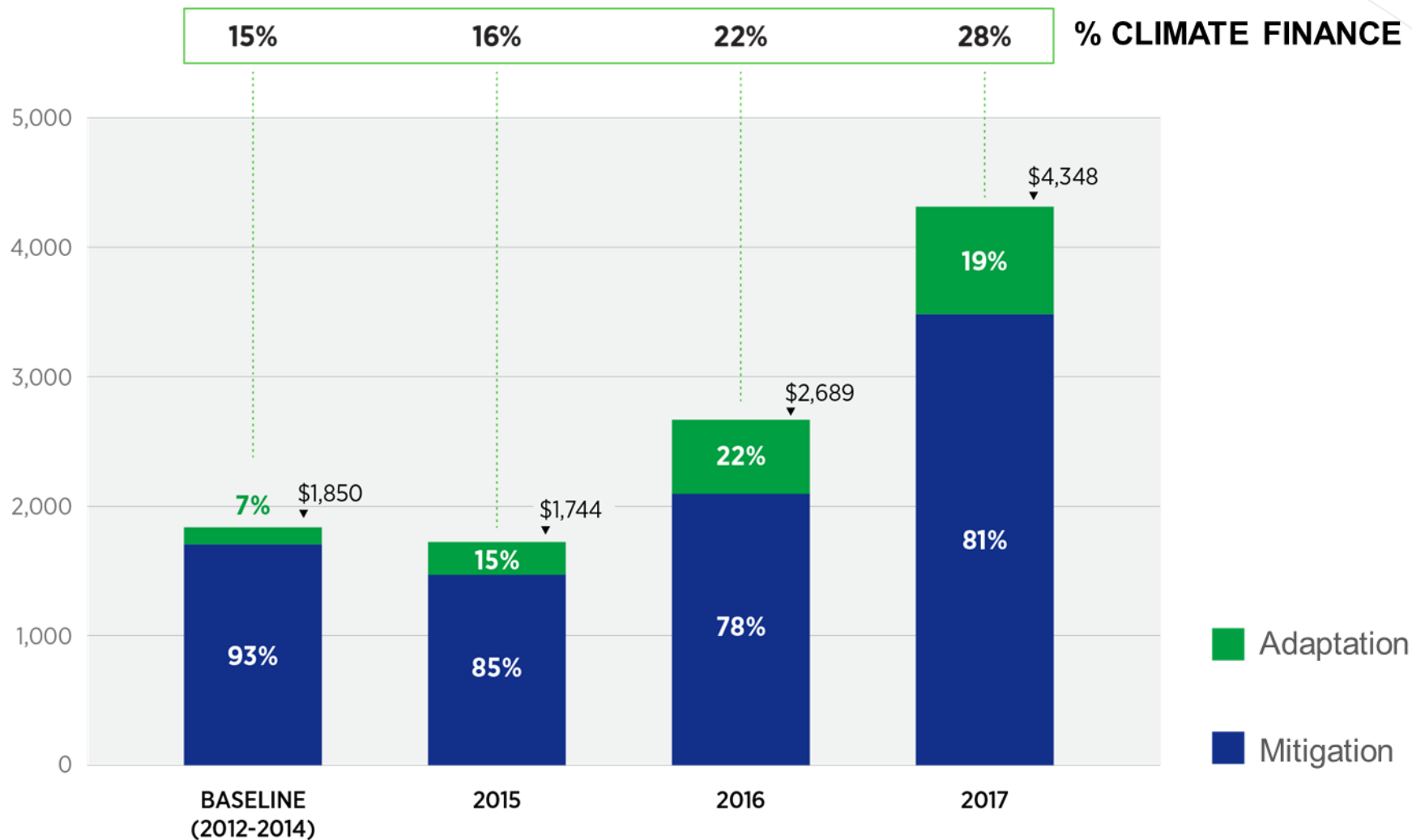
WORLD BANK GROUP

**WBG:**  
28% in 2020



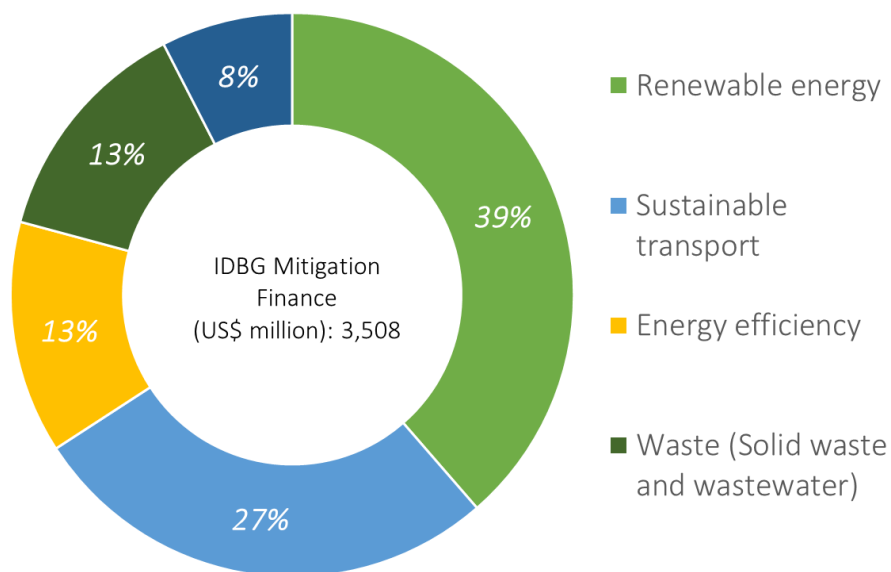
**EIB:**  
25% total lending volume for climate action; also 35% for climate action in developing countries, starting 2020

# Financiamiento climático en el Grupo BID

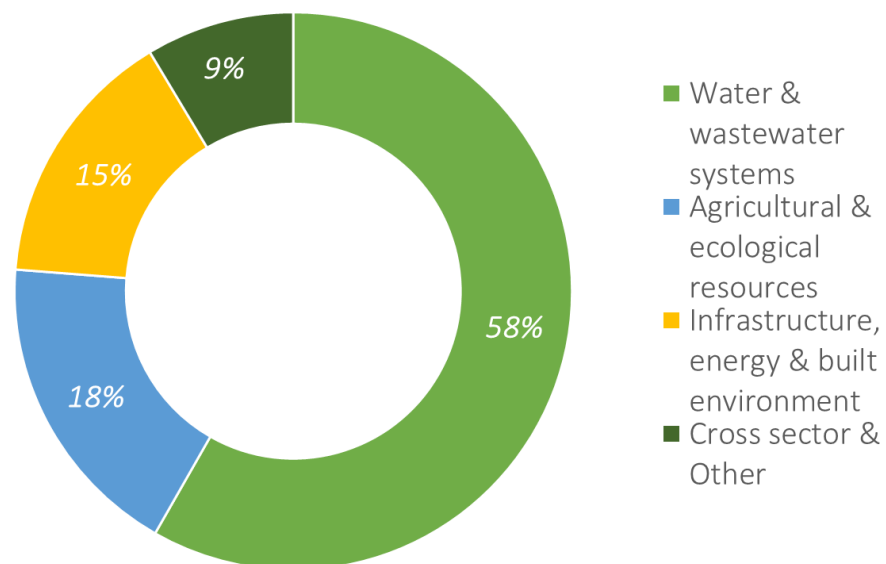


# Financiamiento climático en el Grupo BID por sectores en el 2017

MITIGATION FINANCE BY SECTOR, 2017



ADAPTATION FINANCE BY SECTOR, 2017





Let's talk about climate change

 [@BIDcambioclima](https://twitter.com/BIDcambioclima) | <http://blogs.iadb.org/climatechange>