



Monitoreo del HLB, su vector
y otras plagas y enfermedades
de los cítricos

Normativas y situación actual del HLB en Paraguay

Prof. Pedro Acuña
UNI-FaCAF; Paraguay

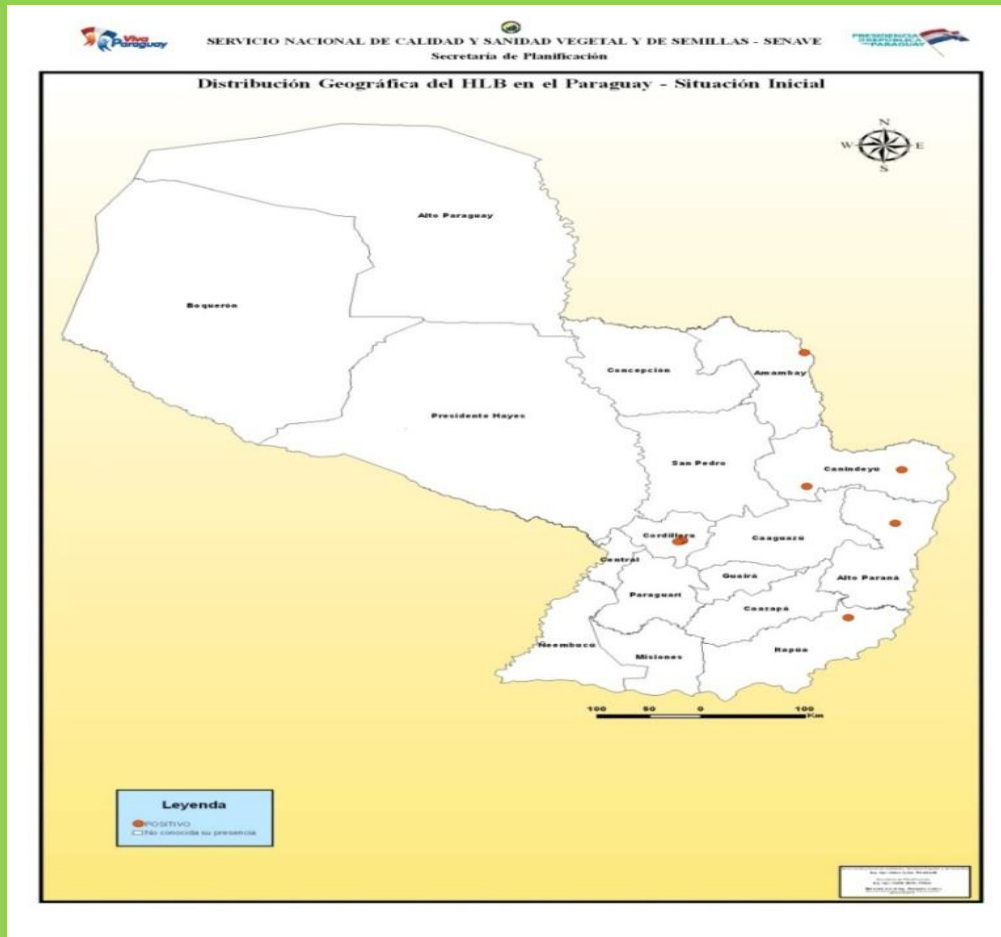


Proyecto Fontagro ATN/RF-17232-RG
Control sustentable del vector de HLB
en la Agricultura Familiar en Argentina,
Uruguay, Paraguay y Bolivia.



Ministerio de Agricultura,
Ganadería y Pesca
Argentina

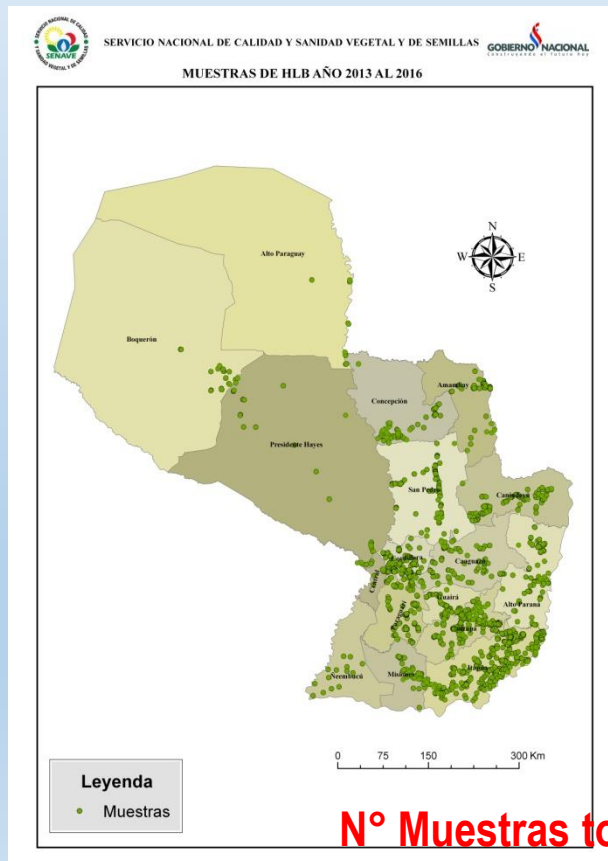
BROTOS INICIALES DEL HLB EN PARAGUAY



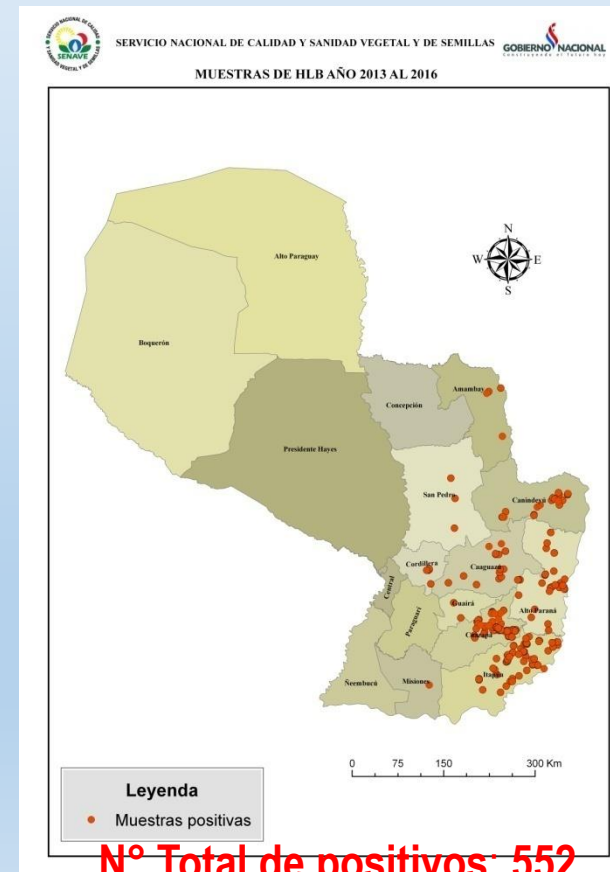
EN EL 2013 SE CONFIRMAN LAS PRIMERAS PLANTAS CON HLB Y SE DECLARA EMERGENCIA FITOSANITARIA POR EL SENAVE

RESULTADOS DE LA EMERGENCIA FITOSANITARIA

• Distribución del HLB en Paraguay 2013 AL 2016



N° Muestras tomadas: 4.942



N° Total de positivos: 552

ACCIONES DE LA CAMPAÑA DE EMERGENCIA FITOSANITARIA

- **DIAGNÓSTICO LABORATORIAL: TÉCNICAS MOLECULARES
PCR CONVENCIONAL – TIEMPO REAL**

**Tejido vegetal (Hojas sintomáticas y Insecto vector (ninfas y
adultos))**



ACCIONES DE LA CAMPAÑA DE EMERGENCIA FITOSANITARIA

- **ELIMINACIÓN DE PLANTAS INFECTADAS**



ACCIONES DE LA CAMPAÑA DE EMERGENCIA FITOSANITARIA

- **ELIMINACIÓN DE PLANTAS INFECTADAS**



ACCIONES DE LA CAMPAÑA DE EMERGENCIA FITOSANITARIA

- **COMUNICACIÓN DEL RIESGO (CAPACITACIÓN Y DIFUSIÓN)**



ACCIONES DE LA CAMPAÑA DE EMERGENCIA FITOSANITARIA

- **DESTRUCCIÓN DE MUDAS DE CÍTRICOS**



ACCIONES DE LA CAMPAÑA DE EMERGENCIA FITOSANITARIA

- **INDEMNIZACIÓN A PRODUCTORES DE MUDAS DE CÍTRICOS**



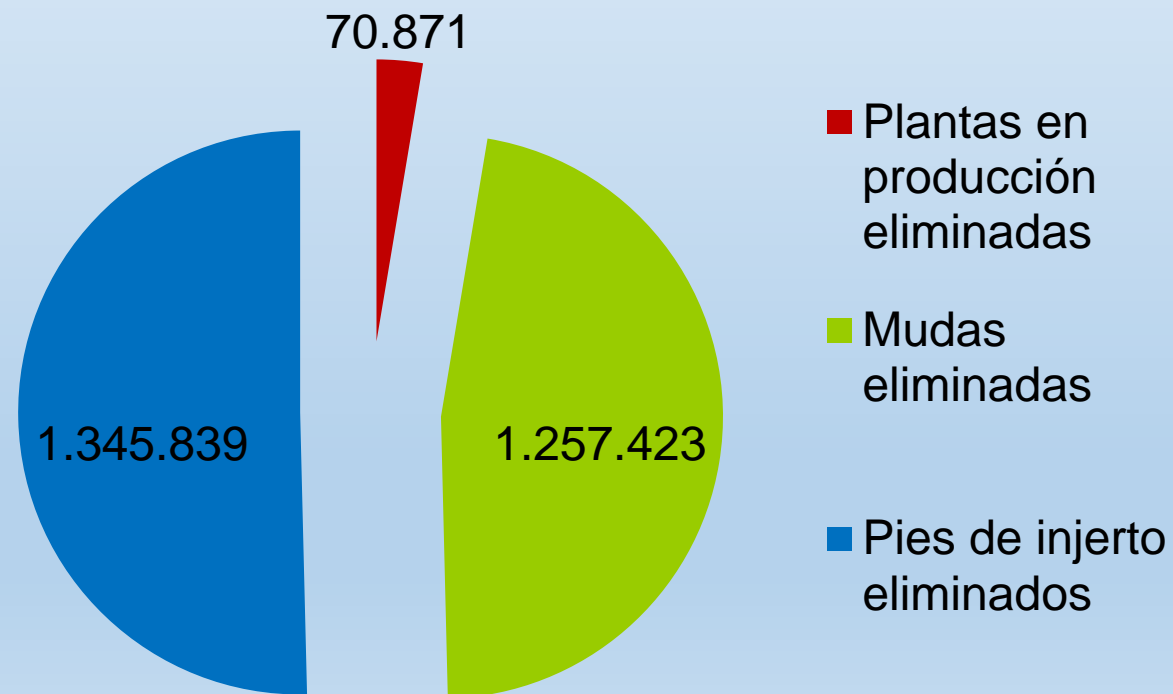
Certificación de Materiales de Propagación



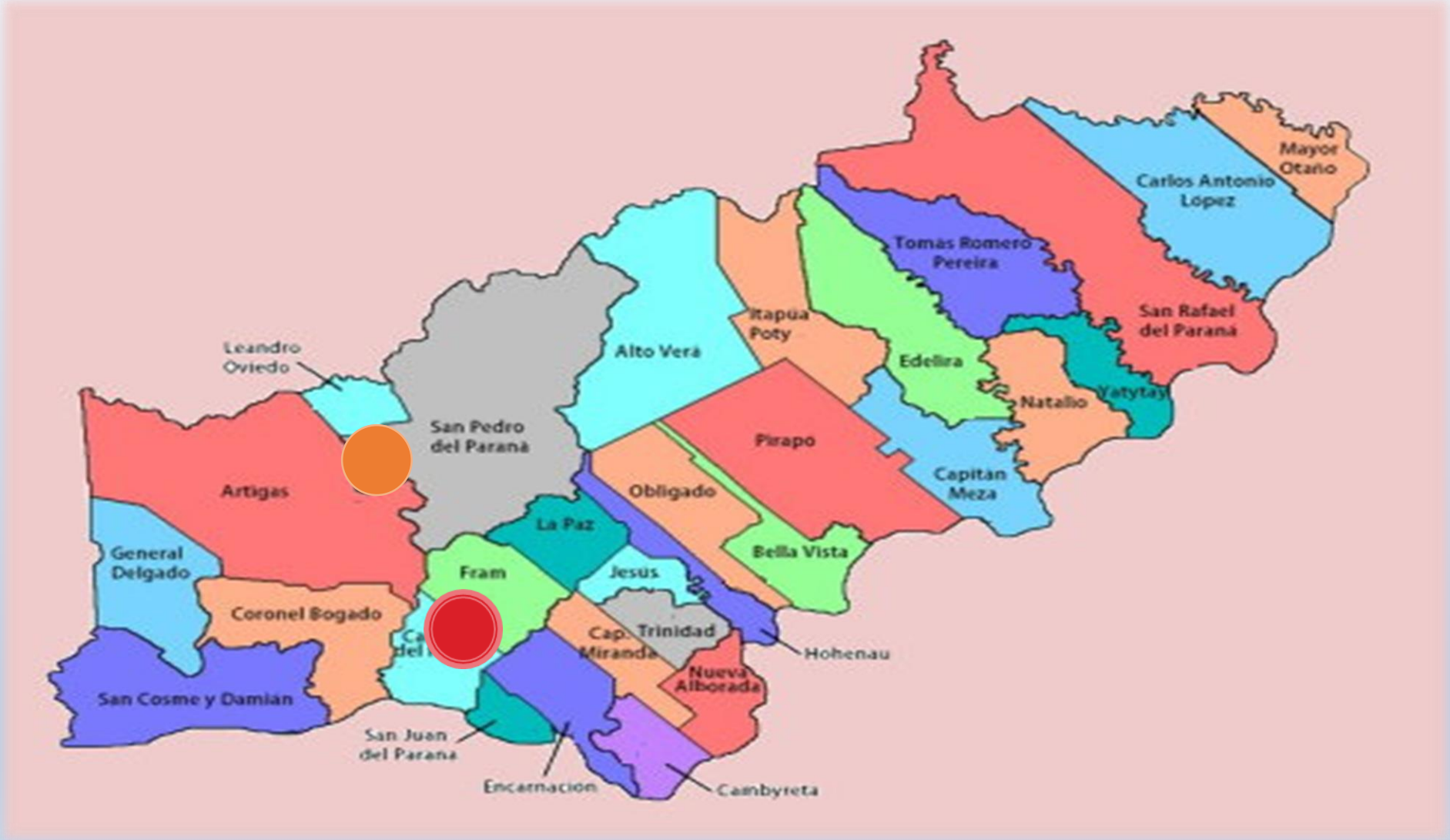
- **47 viveros** certificados de productores individuales
- **3 viveros** certificados de empresas comerciales (Trociuk , Frutika y Agrocitrus del Paraguay)

RESULTADOS DE LA EMERGENCIA FITOSANITARIA

Dstrucción de fuentes de inóculo



Departamento de Itapúa-Paraguay



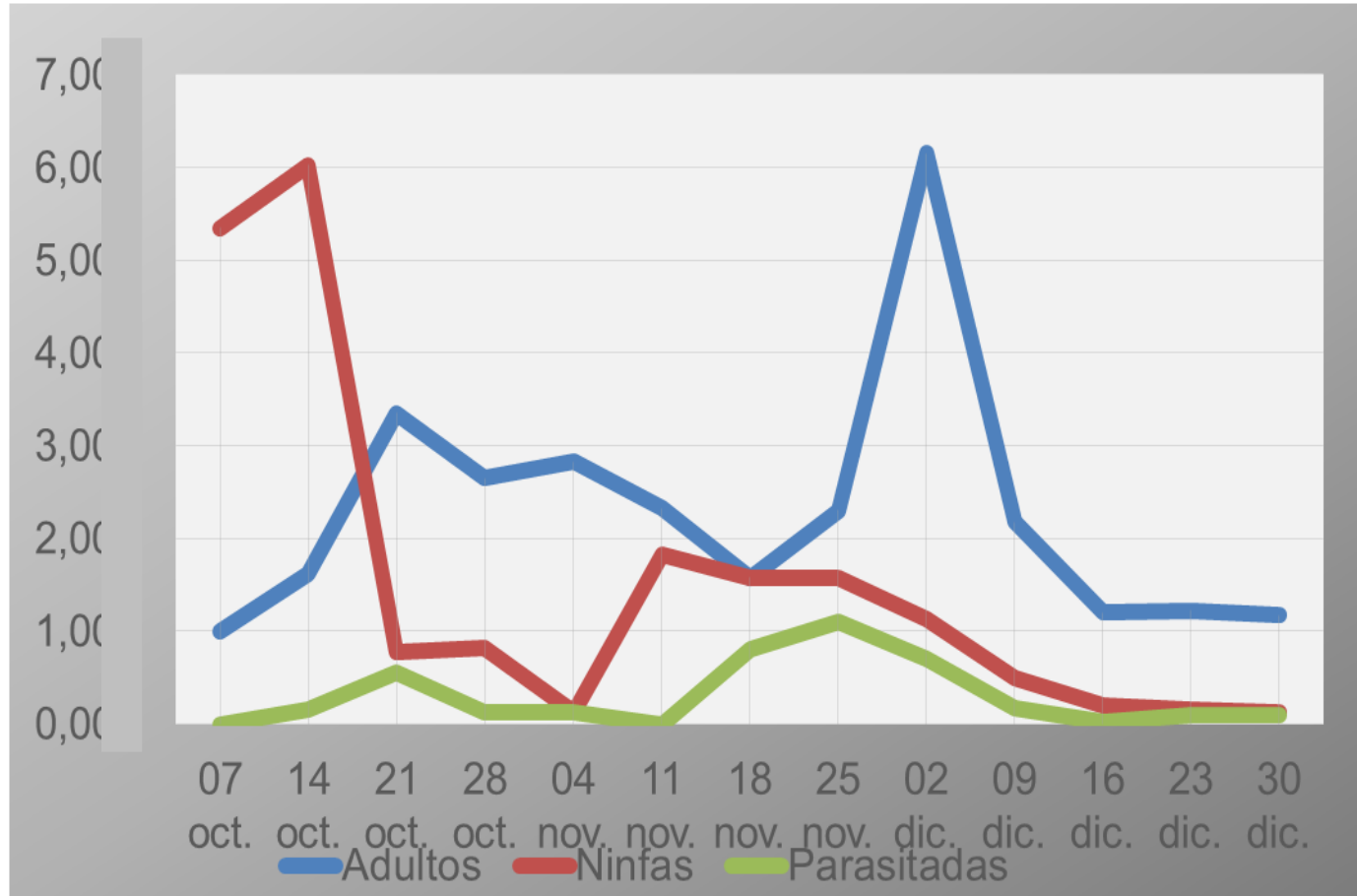
Monitoreo de *Diaphorina citri* y parasitismo, ejecutado en los meses de octubre, noviembre y diciembre del 2016; meses considerados más propicios para el desarrollo de la plaga en la región.





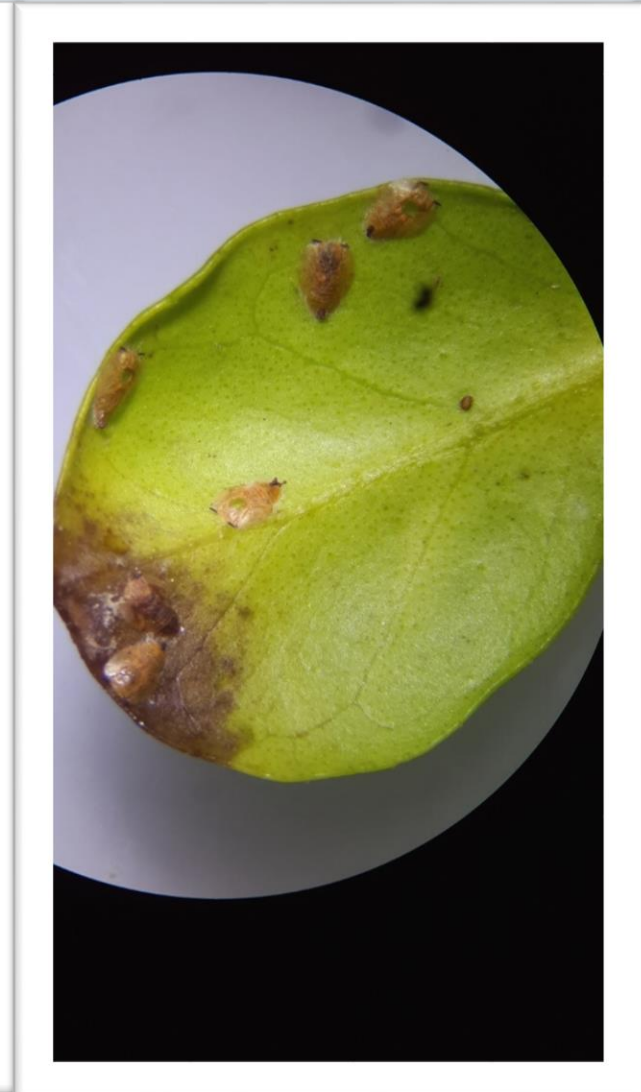
Situación actual del HLB en finca de productores de Paraguay

Número promedio de individuos de *Diaphorina citri* por planta de *Murraya paniculata*, General Artigas 2016











Facultad de Ciencias Agropecuarias y Forestales UNI



Baja intensidad de la epidemia del HLB en la zona se debe a:

1. No hay continuidad de hospedantes.
2. Incidencia de enemigos naturales.
3. Baja población de *Diaphorina citri* en los cultivos cítricos
4. A 8 años de ingreso del HLB, se considera que la dispersión del HLB en el Paraguay es o sigue siendo baja (incidencia regional=0,008%, de acuerdo a la cantidad de población de plantas de cítricos).
5. Se eliminaron aproximadamente 100 plantas sintomáticas en 1000 has., en un radio de 70 kilómetros.



Proyecto Fontagro ATN/RF-17232-RG
Control sustentable del vector
de HLB en la Agricultura Familiar
en Argentina, Uruguay,
Paraguay y Bolivia.



Ministerio de Agricultura,
Ganadería y Pesca
Argentina



Instituto Nacional de Investigación Agropecuaria
U R U G U A Y



Municipalidad de Berrojo

